



# Budowa alternatywnych ujęć wody pitnej wraz z infrastrukturą

ETAP I  
„Stacja Uzdatniania Wody  
Raba”



# Rozpoczęcie budowy

LUTY 2015

Promesa na dofinansowanie zadania 6 730 000 zł.

MAJ 2015 - Ogłoszenie przetargu.

10 CZERWCA 2015

Podpisanie umowy z wykonawcą na kwotę

**7.246.348,20 zł**



# PROJEKT SUW RABA – PLAN LOKALIZACJI







# PROJEKT SUW RABA PROJEKT BUDYNKU

ELEWACJA PÓŁNOCNO-WSCHODNIA  
SKALA 1:50



MSZANA DOLNA



# PROJEKT SUW RABA PROJEKT BUDYNKU





# PRZED INWESTYCJĄ



MSZANA DOLNA



# PRZED INWESTYCJĄ





MSZANA DOLNA



# PRZED INWESTYCJĄ





# PRZED INWESTYCJĄ





# W TRAKCIE INWESTYCJI:





# W TRAKCIE INWESTYCJI:





# W TRAKCIE INWESTYCJI:





# W TRAKCIE INWESTYCJI:





# W TRAKCIE INWESTYCJI:





# W TRAKCIE INWESTYCJI:







# PO ZAKOŃCZENIU INWESTYCJI

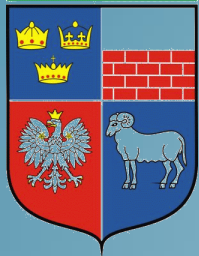




# PO ZAKOŃCZENIU INWESTYCJI



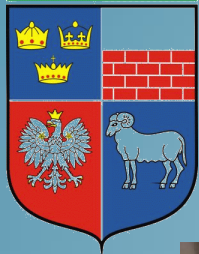
MSZANA DOLNA



# PO ZAKOŃCZENIU INWESTYCJI



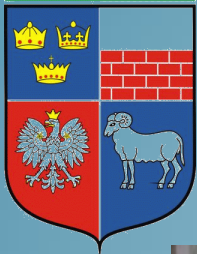
MSZANA DOLNA



# PO ZAKOŃCZENIU INWESTYCJI



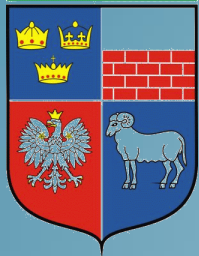
MSZANA DOLNA



# PO ZAKOŃCZENIU INWESTYCJI



MSZANA DOLNA



# PO ZAKOŃCZENIU INWESTYCJI



MSZANA DOLNA



# PO ZAKOŃCZENIU INWESTYCJI





# PO ZAKOŃCZENIU INWESTYCJI





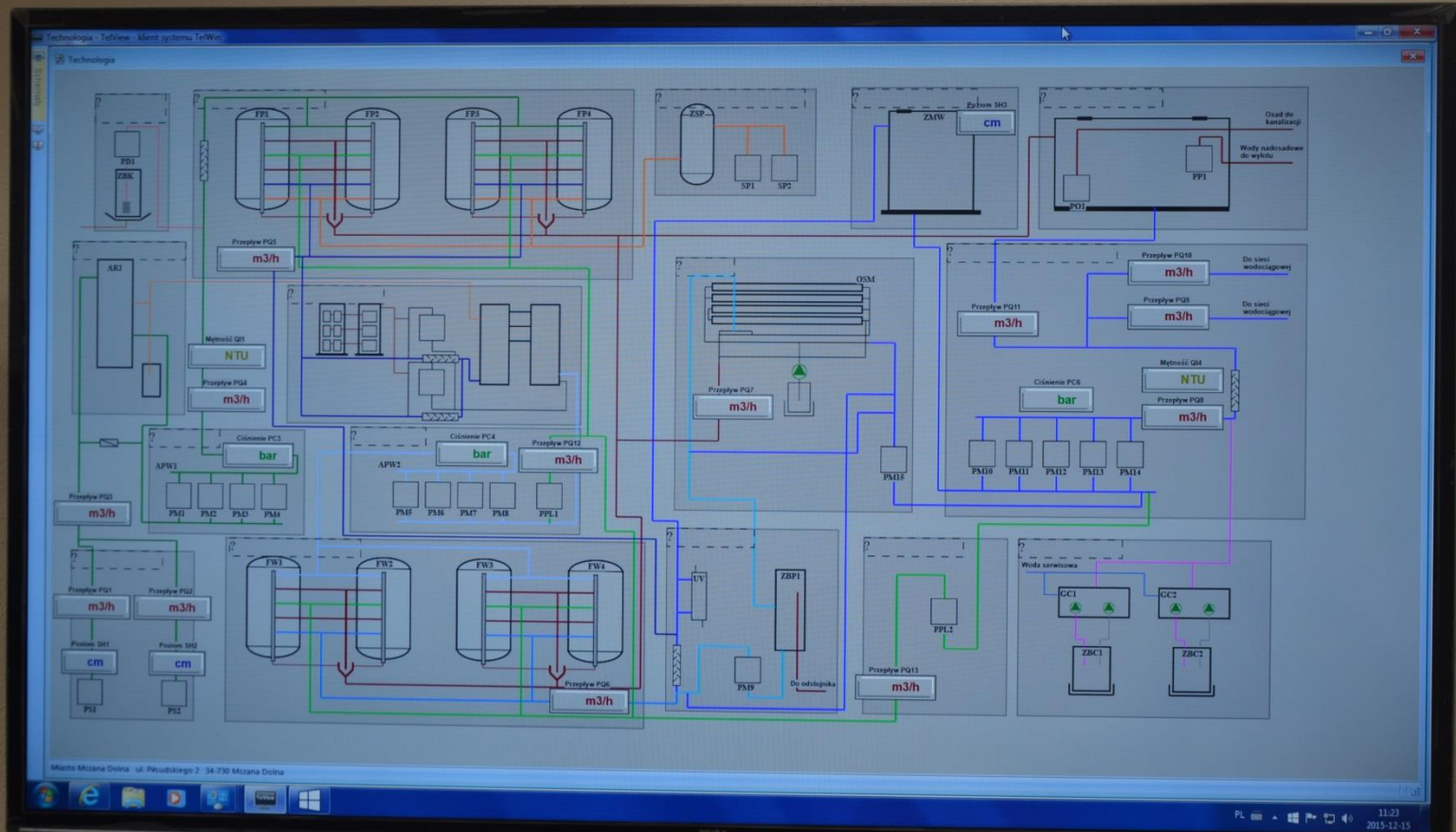


# PO ZAKOŃCZENIU INWESTYCJI

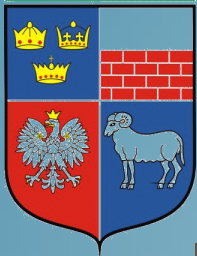




# PO ZAKOŃCZENIU INWESTYCJI



MSZANA DOLNA



# PO ZAKOŃCZENIU INWESTYCJI



MSZANA DOLNA



*finansujemy  
ochronę środowiska  
w Małopolsce*



**wfośiGW**  
w Krakowie

**BUDOWA UJĘCIA WODY PITNEJ  
WRAZ Z INFRASTRUKTURĄ - ETAP I- SUW RABA  
( STACJA UZDATNIANIA WODY RABA ).**

Projekt współfinansowany ze środków Wojewódzkiego Funduszu Ochrony Środowiska  
i Gospodarki Wodnej w Krakowie.

koszt kwalifikowany zadania: 1.306.428,00 zł. kwota dotacji/pożyczki: 538.403,00 zł./337.049,00 zł



## parametry INWESTYCJI:

**WYDAJNOŚĆ STACJI UZDATNIANIA  
WODY:**

**54 m<sup>3</sup>/h**

**1 296 m<sup>3</sup>/dobę**



# **FINANSOWANIE INWESTYCJI:**

**ŚRODKI POZYSKANE NA INWESTYCJE:**

**MINISTERSTWO ADMINISTRACJI I CYFRYZACJI**

**Dotacja: 5 664 471,00 zł**



# FINANSOWANIE INWESTYCJI:

## ŚRODKI POZYSKANE NA INWESTYCJE:

### WOJEWÓDZKI FUNDUSZ OCHRONY ŚRODOWISKA I GOSPODARKI WODNEJ

Dotacja                    538 402,95 zł

Pożyczka                 337 049,00 zł

**RAZEM:                    875 451,95 zł**



# FINANSOWANIE INWESTYCJI:

UDZIAŁ WŁASNY:

**1 043 474,25 zł**





**FINANSOWANIE INWESTYCJI:**

**KOSZTY INWESTYCJI:**

**7 300 468,20 zł**



# WYKONAWCY:

**Generalny wykonawca:**

**WOFIL – Robert Muszański**

**33-380 Krynica Zdrój**

**Ul. Rzeźniana 10/1**



**WYKONAWCY:**

**Podwykonawca:**

**Przedsiębiorstwo  
Budownictwa i Instalacji  
ABT Sp. z o.o.**

**42-202 Częstochowa  
ul. Bór 139**



**WYKONAWCY:**

**Inspektor Nadzoru:**

**Mgr inż. Arkadiusz Zembura.**

MSZANA DOLNA



*Dziękujemy za uwagę*